

|   |   |   |     |    |
|---|---|---|-----|----|
| x | 4 | 8 | 10  | 16 |
| y | 1 | 2 | 2,5 | 4  |

التمرين الاول اليك هذا الجدول

احسب حاصل قسمة الخانة السفلى على الخانة العليا لكل عمود  $\frac{16}{4} = \dots$  ،  $\frac{10}{2} = \dots$  ،  $\frac{8}{2} = \dots$  ،  $\frac{4}{1} = \dots$ 

اكمل هذه الجمل بما يناسب

(1) نقول عن الجدول السابق انه .....

(2) نسمي 0,25 .....

(3) ونقول ان ..... متناسب مع .....

(4) ولدينا  $y = \dots$ (5) ولدينا  $x = \dots$ 

التمرين الثاني اوجد قيمة المجهول في كل حالة من الحالات التالية

 $4 \times x = 8$  و منه  $x = \dots$  اي  $x = \dots$  $4 \times x = 12$  و منه  $x = \dots$  اي  $x = \dots$  $4 \times 4 = y$  و منه  $y = \dots$ 

التمرين الثالث اليك جدول التناسبية التالي

(1) احسب معامل التناسبية .....

(2) اكمل جدول السابق

التمرين الرابع يلعب عبد الحق بتسديد الكرة في مرمى بوعلام فيسجل 5 ضربات و يخفق في 3 ضربات

كم عدد تسديدات التي قام بها عبد الحق .....

ما هي نسبة تسديدات الناجحة بالنسبة الى التسديدات الخاسرة .....

ما هي نسبة تسديدات الناجحة بالنسبة الى كل الضربات .....

اكمل جدول التناسبية التالي لكي تجد النسبة المئوية ل تسديدات الناجحة (بالنسبة الى كل الضربات )

سجل بوعلام 80 % من تسديداته ضد عبد الحق علما ان بوعلام نفذ 5 ضربات فقط احسب عدد التسديدات الناجحة لبوعلام

لو نفرض ان بوعلام و عبد الحق يحافظان على نسبتيهم (دوما ) في تسديدات الناجحة فمن امهر في التسديد

التمرين الخامس اليك تصميم لبيت

(1) باستعمال المسطرة اكمل السطر الثاني من الجدول

تخصص لمقام المقياس

|                       |       |       |       |       |
|-----------------------|-------|-------|-------|-------|
| اطوال حقيقية (ب cm )  | ..... | ..... | ..... | ..... |
| اطوال تصميمية (ب cm ) | ..... | ..... | ..... | ..... |

عرض البيت عرض الصالون عرض الغرفة تخصص لبسط المقياس

(2) اذا علمت ان مقياس التصميم هو  $\frac{1}{150}$  اكمل جدول التناسبية السابق

.....

.....

.....

(3) كيف نقرأ العمود الاول (المخصص للمقياس) .....

.....

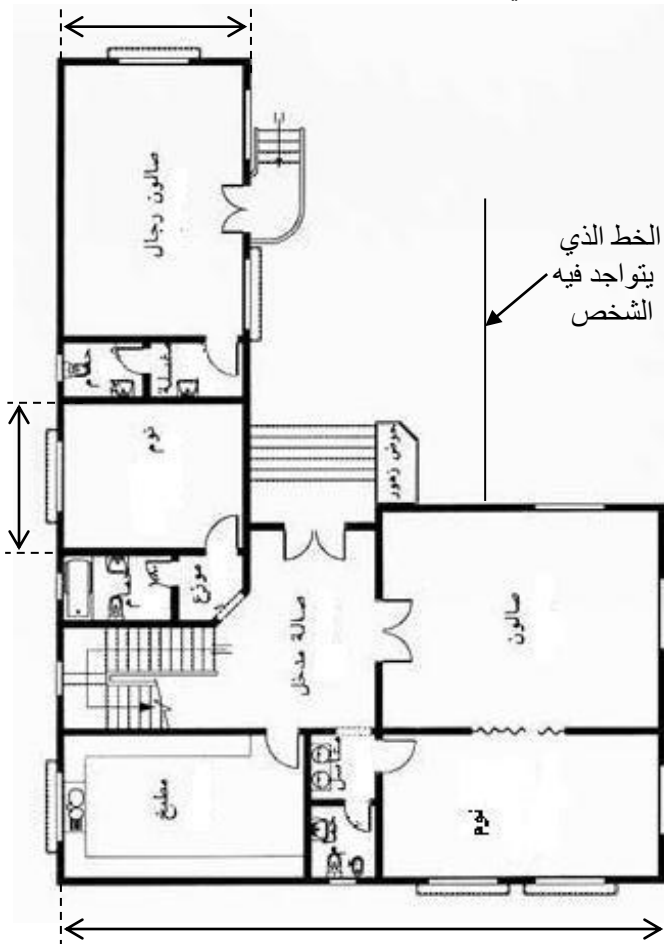
(4) اكتب الاطوال الحقيقية التي وجدتتها سابقا على التصميم

(5) يوجد شخص يبعد عن الحائط ب 3 m حدد مكانه بنقطة N

في التصميم ( قبل تحديد مكانه في التصميم يجب ان نجد بعد

هذا الشخص عن الحائط في التصميم )

.....



|   |   |    |    |    |
|---|---|----|----|----|
| x | 2 | 24 | 10 | 36 |
| y | 1 | 12 | 5  | 18 |

التمرين الاول اليك هذا الجدول

احسب حاصل قسمة الخانة السفلى على الخانة العليا لكل عمود  $\frac{36}{18} = \dots$  ،  $\frac{24}{12} = \dots$  ،  $\frac{10}{5} = \dots$  ،  $\frac{2}{1} = \dots$   
 اكمل هذه الجمل بما يناسب

(6) نقول عن الجدول السابق انه .....

(7) نسمي 0,5 .....

(8) ونقول ان ..... متناسب مع .....

(9) ولدينا  $y = \dots$ (10) ولدينا  $x = \dots$ 

التمرين الثاني اوجد قيمة المجهول في كل حالة من الحالات التالية

 $3 \times x = 12$  و منه  $x = \dots$  اي  $x = \dots$  $3 \times x = 18$  و منه  $x = \dots$  اي  $x = \dots$  $3 \times 5 = y$  و منه  $y = \dots$ 

التمرين الثالث اليك جدول التناسبية التالي

(1) احسب معامل التناسبية .....

(2) اكمل جدول السابق

التمرين الرابع عند فلاح قطيع من الغنم مكون من 20 خروف و 5 نعاج

كم عدد الغنم في هذا القطيع .....

ما هي نسبة النعاج بالنسبة الى الخرفان .....

ما هي نسبة النعاج بالنسبة الى القطيع .....

اكمل جدول التناسبية التالي لكي تجد النسبة المئوية لنعاج (بالنسبة الى القطيع)

|       |       |       |
|-------|-------|-------|
| ..... | 100   | ...   |
| ..... | ..... | ..... |

ذبح الفلاح 5 % من خرفانه ( ليس من القطيع ) في العيد الاضحى احسب عدد الخرفان المذبوحة

.....

التمرين الخامس اليك تصميم لطائرة حربية (منظر علوي و منظر جانبي )

(1) باستعمال المسطرة اكمل السطر الثاني من الجدول

تخصص لمقام المقياس

|                        |       |       |       |       |
|------------------------|-------|-------|-------|-------|
| اطوال حقيقية ( ب cm )  | ..... | ..... | ..... | ..... |
| اطوال تصميمية ( ب cm ) | ..... | ..... | ..... | ..... |

ارتفاع ↑ طول جناح ↑ الطول الكلي لطائرة ↑ تخصص لبسط المقياس

(2) اذا علمت ان مقياس التصميم هو  $\frac{1}{200}$  اكمل جدول التناسبية السابق

..... و .....

(3) كيف نقرأ العمود الاول (المخصص للمقياس) .....

(4) اكتب الاطوال الحقيقية على التصميم

(5) يوجد شخص يبعد عن العجلة الامامية ب 3 m حدد مكانه بنقطة N في التصميم ( قبل

تحديد مكانه في التصميم يجب ان نجد بعد هذا الشخص عن العجلة في التصميم )

.....

